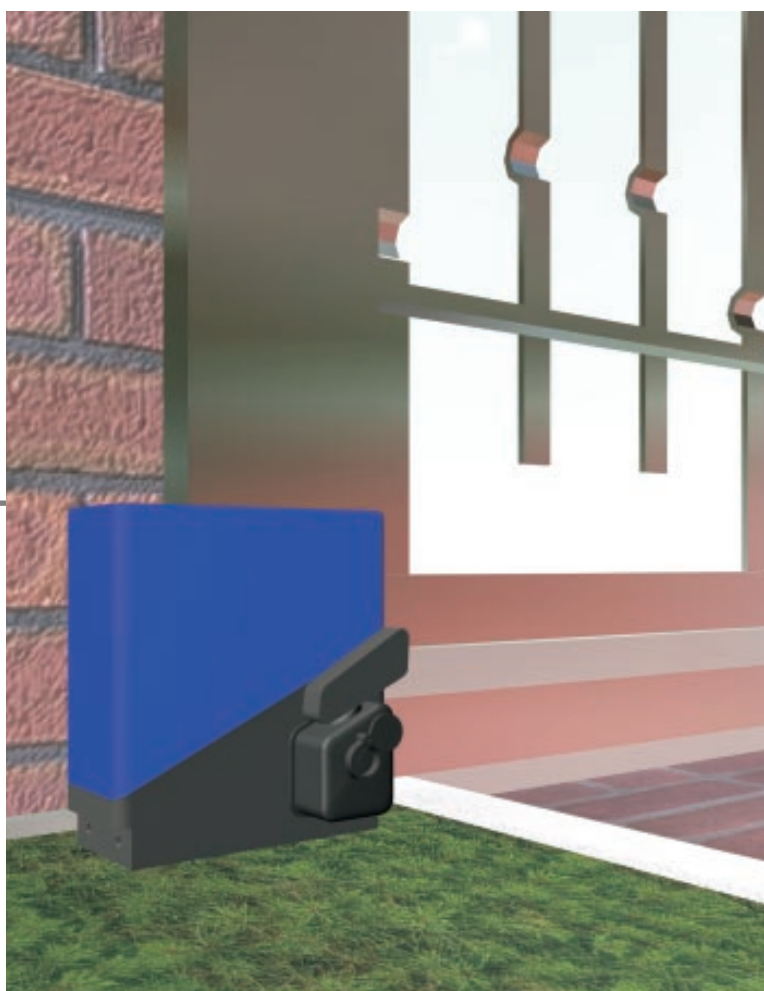


# Pass

**Motoriduttori  
per cancelli  
scorrevoli**



**GB** Gearmotor for sliding gates

**F** Motoréducteur pour grilles coulissantes

**D** Getriebemotor für Schiebetore

**E** Motorreductor para cancelas corredizas

**P** Motorreductores para portões corrediços

**NL** Motorreductoren voor schuifhekken



## **Gi.Bi.Di. Continental S.p.A.**

Uffici Commerciali:

*Sales Offices:*

Via Messedaglia 8/C

37135 Verona - Italy

Tel. ++39.045.82.70.511

Fax ++39.045.82.70.527

e-mail:

comm.gibidi@pn.itnet.it

Sede Legale e Stabilimento:

*Registered Office and Factory:*

Via A. Brennero 177/B

46025 Poggio Rusco (MN)

Tel. ++39.0386.52.20.11

Fax ++39.0386.52.20.31

Gruppo **ISEO**



# Motoriduttori per cancelli scorrevoli

La serie PASS è composta da motoriduttori irreversibili e reversibili per cancelli fino a 2.500 Kg ad uso residenziale, condominiale e industriale, disponibili con o senza apparecchiatura elettronica di comando.

## GB Gearmotor for sliding gates

The PASS series is made up of irreversible and reversible gearmotors for gates up to 2500 kg for residential, condominium and industrial use, available with or without electronic control unit.

## F Motoréducteur pour grilles coulissantes

La série PASS comprend des motoréducteurs réversibles et irréversibles pour les grilles jusqu'à 2 500 kg à usage résidentiel, industriel et de copropriété, disponibles sans ou avec platine électronique de commande.

## D Getriebemotor für Schiebetore

Die Serie PASS umfaßt irreversible und reversible Getriebemotoren für bis zu 2.500 kg schwere Tore für Wohn- und Fabrikanlagen und sind mit oder ohne elektronischem Steuergerät erhältlich.

## E Motorreductor para cancelas corredizas

La serie PASS está compuesta por motorreductores irreversibles y reversibles para cancelas de hasta 2.500 kg, para uso en edificios de apartamentos, residencial e industrial, disponibles con o sin dispositivo electrónico de mando.

## P Motorreducores para portões corrediços

A série PASS é formada por moto-redutores irreversíveis e reversíveis para portões até 2.500 Kg destinados a uso residencial, condominial e industrial, disponíveis com ou sem equipamento electrónico de comando.

## NL Motorreductoren voor schuifhekken

De serie PASS bestaat uit onomkeerbare en omkeerbare motorreductoren voor hekken tot 2.500 kg, voor residentieel, collectief en industrieel gebruik, leverbaar met of zonder ingebouwde elektronische sturingskast.



# Pass

4•6•8•12•18•25



# Pass

## I vantaggi

- **Silenziosità:** i motoriduttori sono in bagno d'olio
- **Sicurezza antischacciamento:**  
Frizione bidisco - predisposizione per sensore induttivo
- **Sicurezza e semplicità:**  
Sblocco manovre manuale con chiave personalizzata
- **Sicurezza, precisione, condizioni climatiche estreme:**  
fine corsa magnetico
- **Solidità, robustezza e durata:**  
Monoblocco in alluminio pressofuso anodizzato  
Gruppo riduttore con ingranaggi in acciaio trattato
- **Fissaggio:** Pratico con viti e bulloni esterni alla piastra
- **Reversibilità:** possibilità di rendere tutti i motoriduttori reversibili con un kit.

### GB Advantages

- **Quietness:** gearmotors in oil bath
- **Anti-crushing safety device:**  
dual-disk clutch - preset for inductive sensor
- **Safety and simplicity:** manual manoeuvre unlocking with customised key
- **Safety, precision and extreme weather conditions:**  
magnetic limit switch
- **Solidity, robustness and duration:**  
anodised die-cast aluminium block  
gearmotor unit with hardened steel gears
- **Fixing:** practical with screws and bolts on plate exterior
- **Reversibility:** possibility to make all the gearmotors reversible with a kit.

### F Les avantages

- **Silence:** les motoréducteurs sont en bain d'huile.
- **Sécurité contre les écrasements:**  
embrayage bi-disque - support pour capteur inductif.
- **Sécurité et simplicité:** déblocage manuel des manœuvres avec clé personnalisée.
- **Sécurité, précision, conditions climatiques extérieures:**  
fin de course magnétique.
- **Solidité, robustesse, durée :**  
Monobloc en aluminium moulé sous pression anodisé  
Groupe réducteur avec engrenages en acier trempé.
- **Fixation:** pratique avec vis et boulons à l'extérieur de la plaque.
- **Réversibilité:** possibilité de rendre tous les motoréducteurs réversibles à l'aide d'un kit.

### D Die Vorteile

- **Geräuscharmheit:** Getriebemotoren im Ölbad
- **Quetschschutz:** Zweiseiben-Kupplung, Vorbereitung für Induktivsensor
- **Sicherheit und Einfachheit:** Entriegelung für manuelle Bewegung mit individuellem Schlüssel
- **Sicherheit, Präzision, extreme Witterungsbedingungen:**  
Magnetendschalter
- **Beständigkeit, Widerstandsfähigkeit und Lebensdauer:**  
Monoblock aus eloxiertem Aluminiumdruckguß  
Untersetzungsgetriebe mit Zahnradern aus behandeltem Stahl.
- **Praktische Befestigung** mit Schrauben und Mutterschrauben außen an der Platte.
- **Reversibilität:** Mit einem Bausatz können alle Getriebemotoren reversibel gemacht werden.

### E Las ventajas

- **Ausencia de ruido:**  
los motorreductores son de baño de aceite
- **Seguridad antiplastamiento:** embrague bidisco; predisposición para sensor inductivo
- **Seguridad y sencillez:** desbloqueo maniobra manual con llave personalizada
- **Seguridad, precisión, condiciones climáticas extremas:**  
final de carrera magnético
- **Solidez, robustez y duración:**  
Monobloque de aluminio fundido a presión anodizado  
Grupo reductor con engranajes de acero tratado
- **Fijación:** práctica con tornillos y pernos externos en la placa
- **Reversibilidad:** posibilidad de convertir en reversibles todos los motorreductores mediante un kit.

### P As vantagens

- **Silenciosa:** os motorreductores são em banho de óleo
- **Segurança contra esmagamentos:** embraiagem com dois discos - predisposição para sensor indutivo
- **Segurança e simplicidade:** desbloqueio das manobras manuais mediante chave personalizada
- **Segurança, precisão, condições climáticas extremas:**  
dispositivo magnético de fim de curso
- **Solidez, robustez e durabilidade:**  
Monobloco de alumínio fundido sob pressão anodizado  
Grupo redutor com engrenagens de aço tratado
- **Fixação:** prática com parafusos e porcas externas à chapa
- **Reversibilidade:** possibilidade de tornar todos os moto-redutores reversíveis com um kit.

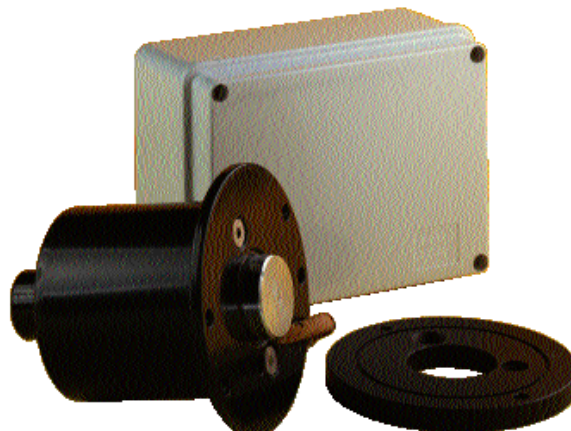
### NL De voordelen

- **Geruisloos:** de motorreductoren zitten in een oliebad.
- **Veiligheid tegen inkneling:** dubbele slipkoppeling, voorbereiding voor inductieve sensor
- **Veiligheid en eenvoud:** manuele ontgrendeling met persoonlijke sleutel
- **Veilig, nauwkeurig in extreme weersomstandigheden:**  
magnetische einderitschakelaars
- **Stevig, robuust en lange levensduur:**  
monoblok van geanodiseerd gegoten aluminium, motorreductor met hard stalen tandwielen
- **Bevestiging:** met bouten aan de buitenzijde van bevestigingsplaat
- **Omkeerbaarheid:** mogelijkheid om motorreductor om te bouwen tot omkeerbaar met behulp van een kit.

	Pass 4		Pass 6		Pass 8		Pass 12		Pass 18		Pass 25	
1 Utilizzo												
2 Frequenza utilizzo	50 %		60 %		100 %		60 %				70 %	
3 Coppia massima	12 Nm		14 Nm		12 Nm		45 Nm				79 Nm	
4 Velocità	0,147 m/s				0,14 m/s				0,147 m/s			
5 Pignone	Z=16 - M 4											
6 Tensione di alimentazione	230 V 50/60 Hz			24 VDC			230 V 50/60 Hz			380 V		
7 Potenza assorbita	260 W		218 W		140 W		604 W				727 W	
8 Condensatore	10 uF			-			25uF			-		
9 Protezione termica	140 °C			-						140 °C		
10 Temperatura di funzionamento	-20 °C +80 °C											
11 Peso Max. anta	400 Kg		600 Kg		800 Kg		1.200 Kg		1.800 Kg		2.500 Kg	
12 Regolazione della coppia												
13 Tipo di olio	ATF DEXTRON III						ARNICA 68					



- Kit per Pass reversibile
- Reversible Pass Kit
- Kit pour Pass reversible
- Bausatz für den Pass reversierantrieb
- Kit para Pass reversible
- Kit para Pass reversível
- Kit voor omkeerbare Pass



- 1**
- GB** Use
  - F** Utilisation
  - D** Gebrauch
  - E** Uso
  - P** Utilização
  - NL** Gebruik

- 2**
- GB** Operating frequency
  - F** Fréquence d'utilisation
  - D** Gebrauchsfrequenz
  - E** Frecuencia de uso
  - P** Frequência da utilização
  - NL** Gebruiksfrequentie

- 3**
- GB** Max. torque
  - F** Couple maxi.
  - D** Max. Drehmoment
  - E** Par máx.
  - P** Binário máximo
  - NL** Max. koppel

- 4**
- GB** Speed
  - F** Vitesse
  - D** Geschwindigkeit
  - E** Velocidad
  - P** Velocidade
  - NL** Snelheid

- 5**
- GB** Pinion
  - F** Pignon
  - D** Ritzel
  - E** Piñón
  - P** Engrenagem
  - NL** Aandrijftandwiel

- 6**
- GB** Power supply voltage
  - F** Tension d'alimentation
  - D** Speisespannung
  - E** Tensión de alimentación
  - P** Tensão de alimentação
  - NL** Voedingsspanning

- 7**
- GB** Absorbed power
  - F** Puissance absorbée
  - D** Leistungsaufnahme
  - E** Potencia consumida
  - P** Potência absorvida
  - NL** Opgenomen vermogen

- 8**
- GB** Capacitor
  - F** Condensateur
  - D** Kondensator
  - E** Condensador
  - P** Condensador térmico
  - NL** Condensator

- 9**
- GB** Thermal cutout
  - F** Protection thermique
  - D** Überstromschalter
  - E** Protección térmica
  - P** Protecção térmica
  - NL** Thermische beveiliging

- 10**
- GB** Operating temperature
  - F** Température de fonctionnement
  - D** Betriebstemperatur
  - E** Temperatura de funcionamiento
  - P** Temperatura de funcionamento
  - NL** Werkingstemperatuur

- 11**
- GB** Max. gate weight
  - F** Poids Max. porte
  - D** Max. Flügelgewicht
  - E** Peso máx. hoja
  - P** Peso Máximo da folha do portão
  - NL** Max. poortgewicht

- 12**
- GB** Torque regulation
  - F** Réglage du couple
  - D** Drehmomenteinstellung
  - E** Regulación del par
  - P** Regulação do binário
  - NL** Krachregeling

- 13**
- GB** Type of oil
  - F** Type d'huile
  - D** Öltyp
  - E** Tipo de aceite
  - P** Tipo de óleo
  - NL** Type olie

- E**
- GB** Electronic
  - F** Electronique
  - D** Elektronisch
  - E** Electrónica
  - P** Electrónica
  - NL** Elektronisch

- M**
- GB** Mechanical
  - F** Mécanique
  - D** Mechanisch
  - E** Mecánica
  - P** Mecânica
  - NL** Mechanisch

- M**
- GB** Mechanical with dual-disk clutch in oil bath
  - F** Mécanique avec embrayage bi-disque en bain d'huile
  - D** Mechanisch mit Zweischeibenkupplung im Ölbad
  - E** Mecánica con embrague bidisco en baño de aceite
  - P** Mecânica com embraiagem de dois discos em banho de óleo
  - NL** Mechanisch met dubbele slipkoppeling in oliebad